

特集:外来のかかり方、救急のかかり方

魚沼基幹病院だより

きかんのみかた



魚沼地域
医療の輪
地域全体でひとつの病院

vol.001 2022年1月31日発行



病院長

鈴木 栄一

この度、魚沼基幹病院だより「きかんのみかた」を発行することになりました。当院を受診される皆さんや地域の皆さんから魚沼基幹病院を知っていただくために、多くの方に手に取っていただけたら幸いです。本誌の名称は、発行の準備に当たったワーキンググループの議論で、「きかんのみかた」

となりました。多少異なる解釈になるかもしれませんが、私なりに名前の意味を考えてみました。

「きかん」は当然、魚沼基幹病院のことだと思います。「みかた」は、一般的には「見方」「観方」という意味と、「味方」「身方」「御方」という意味、文字が思い浮かびます。

一方、病院であるということ考えると、「みる」には「診る」「看る」という字もあります。魚沼基幹病院はどのように患者さんを診療し、どのように患者さんを看護するのか、すなわち、「どのような医療を提供するのか」をお示しするという意味もあるの

だと思います。また、皆さんに魚沼基幹病院をどのように見て(観て、視て)いただくのか、すなわち、「皆さんがどう判断し評価するのか」の参考にしていただければという意味もあると思います。

そして、地域の皆さんに当院の「味方(身方、御方)」になっていただき、応援していただきたいとの思いも込められているものと思います。

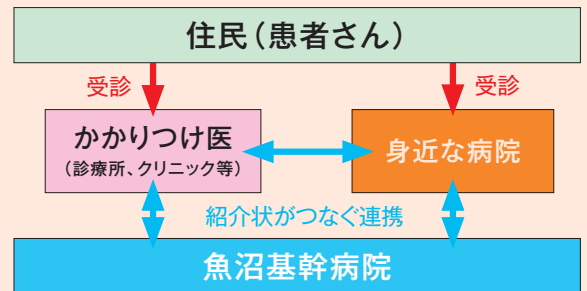
どうぞ、魚沼基幹病院だより「きかんのみかた」をよろしく願います。



新潟大学地域医療教育センター
魚沼基幹病院

外来のかかり方

当院を受診の際には 医療機関からの**紹介状**をお持ちください!



紹介状なしで魚沼基幹病院を受診した場合

- 初診料等とは別に **※初診時選定療養費** をご負担いただきます。
- 待ち時間が長くなる場合があります。

※初診時選定療養費

「初診時選定療養費」は、厚生労働省が進めている「地域の医院・診療所」と「200床以上の病院」との機能分担により、「初期の診療は医院・診療所で」「高度・専門医療は病院で」行うことを目的として、紹介状をお持ちでない初診の患者さんにご負担いただくものです。

初診

- ▶ 初めて当院を受診される方
- ▶ 以前に当院にかかったことがあり、受診を希望される方

原則として魚沼基幹病院の予約は、**紹介元の医療機関からの申し込みが必要**となります。紹介元の医療機関からの申し込みが難しい場合は、患者さんご本人からの申し込みも承ります。紹介元の医療機関より紹介状を受け取り、患者サポートセンターにて受付の

手続きを行ってください。なお、**初診で紹介状をお持ちでない場合は、中央受付(初診窓口)での受付**となります。また、**※初診時選定療養費**(医科 5,500円・歯科 3,300円)をお支払いいただきますのでご了承ください。

(令和4年1月現在)

[受診受付時間]

患者サポートセンター

電話番号 025-777-3200(代)

月～金曜 9:00～16:00

(休・祝日、12月29日～1月3日を除く)

▶ 当日のキャンセルもご連絡ください

再診

- ▶ 予約のある方



再来受付機にて受付または中央受付にお申し出ください。

なお予約のある方で、やむを得ない事情により予約時間を変更する場合は、右記までご連絡ください。

[予約変更受付時間]

患者サポートセンター予約変更受付

電話番号 025-788-0568

月～金曜 14:00～16:00

(休・祝日、12月29日～1月3日を除く)

救急のかかり方

救急医療を本当に必要としている方のために 救急外来の**適正受診**をお願いします

当院は、三次救急医療機関として入院が必要な緊急性の高い患者さんを受け入れています。**緊急性の低い患者さんの夜間・休日診療が増えると、本来の救急医療(重篤な患者さんや救急車への対応)の提供に支障をきたす恐れがあります。**

まずはお電話を!

診療時間外に受診を希望される方は、事前にご連絡をお願いします。

[救急外来の連絡先]

魚沼基幹病院

電話番号 025-777-3200(代)



受診を希望される方へ

- ◎ 救急担当医師による初期診療を行います。
- ◎ 夜間・休日は緊急対応となるため、何日も前から症状が出ている場合は、可能な限り平日の外来診療時間内に受診をお願い致します。
- ◎ 初診で紹介状をお持ちでない場合、**※初診時選定療養費** (医科5,500円・歯科3,300円)が必要になります。

待ち時間について

- 重症な方の診察を優先するため、待ち時間が長くなる場合があります。
- 受付順ではありませんので、診察の順番が前後することがあります。ご理解、ご協力のほど、よろしくお願いたします。

困ったときは?

新潟県救急医療
電話相談事業
☎(#7119)



<https://www.city.niigata.lg.jp/smph/iryo/iryo/kyukyuu/chiikiiryodenwa.html>

夜間の小児救急医療
電話相談
☎(#8000)



<https://www.pref.niigata.lg.jp/sec/chiikiiryo/1196180205728.html>

新潟県こころの相談
ダイヤル



<https://www.pref.niigata.lg.jp/sec/shougai Fukushi/kokoronosoudan.html>

新潟県新型コロナ受診・
相談センター



<https://www.pref.niigata.lg.jp/site/shingata-corona/corona-center/1109.html>

レストランのご紹介

ほっとやすらげるアットホームな院内 レストランにぜひお越しください

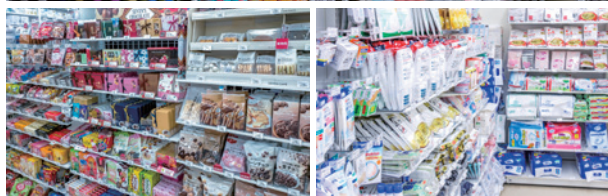
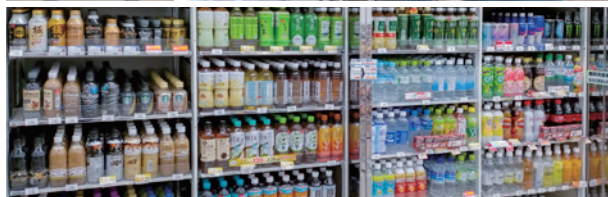
レストランポールライトは、2015年にオープンしてお陰様で7年目に入りました。定食、丼やパスタなど毎日5種類の日替わりメニューと常連の方に人気の醤油ラーメン、大きな海老フライ、ブイヨンから手作りする本格カレーライスなど和洋中のバリエーション豊かなメニューをご用意しております。

病院という場所は様々な思いが交差する場所ですが、食を通じて皆さんにやすらげる時間をご提供できればとスタッフ一同努力しております。お食事以外にも受診後、コーヒーを飲みながらバスを待つ方や、家族との面会時間までの間に利用される方もいらっしゃいます。ミニパフェ、パンケーキの他に懐かしのクリームソーダも大好評いただいております。店内はバリアフリーになっておりますので、車いすの方やお子様連れの方もお気軽にご来店ください。



【営業時間のご案内】

月～金曜10:00～14:00(10:00～11:00はドリンク・軽食のみ)
(休・祝日、12月29日～1月3日を除く)



【営業時間のご案内】

朝7:00～夜22:00までの時間で、365日休まず営業
セブン-イレブン魚沼基幹病院店 TEL : 025-777-5535

売店(セブン-イレブン)のご紹介

7:00～22:00まで、365日休まず 営業しております

セブン-イレブン魚沼基幹病院店は、朝7:00～夜22:00までの時間で、365日休まず営業しております。

通常の24時間営業の路面店と違い、**従来商品の品ぞろえに加え、医療器具や消耗品、検査食なども取りそろえております。また、急な支払いなどに対応できるよう、ATMも設置しております。**

また、季節に応じた商品や、地場産の素材を使った商品、食品・惣菜・雑貨・お菓子・ドリンクなどの基本商品に加え、毎週追加になる新発売の商品をわかりやすく店頭で陳列し、お客様が易く見つけやすいよう努力しています。

当店では、基幹病院を利用する患者さんやそのご家族の方、病院内で働く職員の方々など、さまざまな方のニーズにお応えできるよう、従業員一同、商品の充実を図りつつ、これからも便利に利用できる店づくりを目指して一層の努力をしております。



新潟大学地域医療教育センター
魚沼基幹病院

魚沼基幹病院は、新潟県が設置し、一般財団法人新潟県地域医療推進機構が運営する病院です。

病院に併設される新潟大学医歯学総合病院魚沼地域医療教育センターと連携し、地域医療に貢献する医療人の育成にも力を注ぎます。

一般財団法人 新潟県地域医療推進機構 魚沼基幹病院
〒949-7302新潟県南魚沼市浦佐4132

Tel 025-777-3200(代) Fax 025-777-2811(代)

魚沼基幹病院

検索

hp <https://www.uonuma-kan-hospital.jp/>

facebook.com/UonumakikanHospital twitter.com/UonumaKikanHosp

