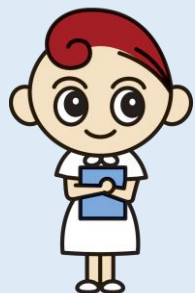


# 奨学金返還支援(代理返還)制度のご案内



# 奨学金の 返還支援が スタートしました。



## 支援対象奨学金

独立行政法人 日本学生支援機構

## 支援額等

1名につき**最大500万円**

支援対象期間：被支援者となった月の属する  
年度末まで（再申請可）

## 支援対象者

- ① 10年以上継続して勤務する意思がある40歳未満の方
- ② 支援を申請する年度内に奨学金を返還する方
- ③ 奨学金の返還を延滞していない方

## 支援方法(代理返還)

独立行政法人日本学生支援機構に対する返還金の月毎の送金を当院が行います。 ※支援の停止、休止条件あり。



新潟大学地域医療教育センター  
魚沼基幹病院

一般財団法人 新潟県地域医療推進機構 魚沼基幹病院  
事務部 総務課 人事係 採用担当  
〒949-7302新潟県南魚沼市浦佐4132  
Tel 025-777-3200 (代) Fax 025-777-2811

