

# 新潟大学地域医療教育センター・魚沼基幹病院

## 令和4年度 中途採用 一般財団法人新潟県地域医療推進機構 有期限雇用職員採用試験受験案内

- 試験職種 事務
- 受付期間 随時
- 試験日 随時（応相談）

次のとおり新潟県地域医療推進機構有期限雇用職員採用試験を行います。

### ▼有期限雇用職員とは

当機構職員就業規則に基づき、業務の繁忙、産育休職員の代替などにより、3年以下の期間を定めて雇用する職員です。

（注）当機構では、有期限雇用職員から正規職員への登用制度は設けておりませんが、有期限雇用期間中であっても、当院が公募する正規職員採用試験を受験することができます。

## 1 採用予定人員等

採用職種	採用予定人員	職務内容
事務	若干名	事務部総務課にて、人事または給与に関する業務に従事します。 （職員管理、職員研修、労務管理、給与計算、年末調整等） （正規職員と同様の職務となります。）

## 2 受験資格

採用職種	受験資格
事務	パソコンによる事務作業（インターネットやExcel、Wordの基本操作）に習熟していること。

## 3 内定から採用まで

- （1）試験日以降、3週間後を目途に試験の結果を通知します。
- （2）令和4年10月1日以降の採用となります。（採用日は応相談）

## 4 試験方法及び内容

種 目	内 容
論文審査 [事前提出]	受験申込み時に提出された論文により、課題の理解力、表現力、文章構成力等について審査を行います。
資格調査	受験資格の有無、申込書記載事項の真否について調査します。
面接試験 [対面形式]	理解力、態度・表現力、堅実性、協調性、積極性等について個別面接の方法により審査します。
適性検査	職務遂行上必要な素質及び適性について検査を行います。 面接試験の参考とします。※電子メールにて受検をご案内します。

## 5 雇用予定期間

雇用予定期間	備 考
令和4年10月1日 ～ 令和5年3月31日	左記の期間以降も契約を更新する場合があります。 ただし、契約の更新は、業務量や勤務成績及び態度、能力、法人の経営状況、従事している業務の進捗状況により判断します。

## 6 賃 金(令和4年4月1日現在)

初任給は、学歴や職歴に応じ、決定されます。

### 《参考》

経 験	給与月額
4年制大学卒業後、民間の病院で正職員（事務職）として8年間勤務したのち、当院に採用された場合（30歳）	237,700円程度

※ 居住する借家等の家賃の支払額に応じて住居手当を支給（上限27,000円）

※ 通勤距離、通勤方法及び通勤回数に応じて通勤手当を支給

※ 実績に応じて、時間外勤務手当、休日給等を支給

※ 賞与 年2回（年4.30月程度） ※令和3年度実績

## 7 勤務時間・休暇

### (1) 勤務時間

勤務時間は週38時間45分、1日7時間45分です。

始業 8時30分 終業 17時15分（休憩60分）

※ 休日：日曜日及び土曜日、祝日法に定める国民の休日、年末年始（12/29～1/3）

### (2) 休暇

年次有給休暇は、雇用期間1年につき20日付与されます。

他の有給休暇：夏季休暇、私傷病休暇、家族看護・子育て休暇、産前産後休暇等

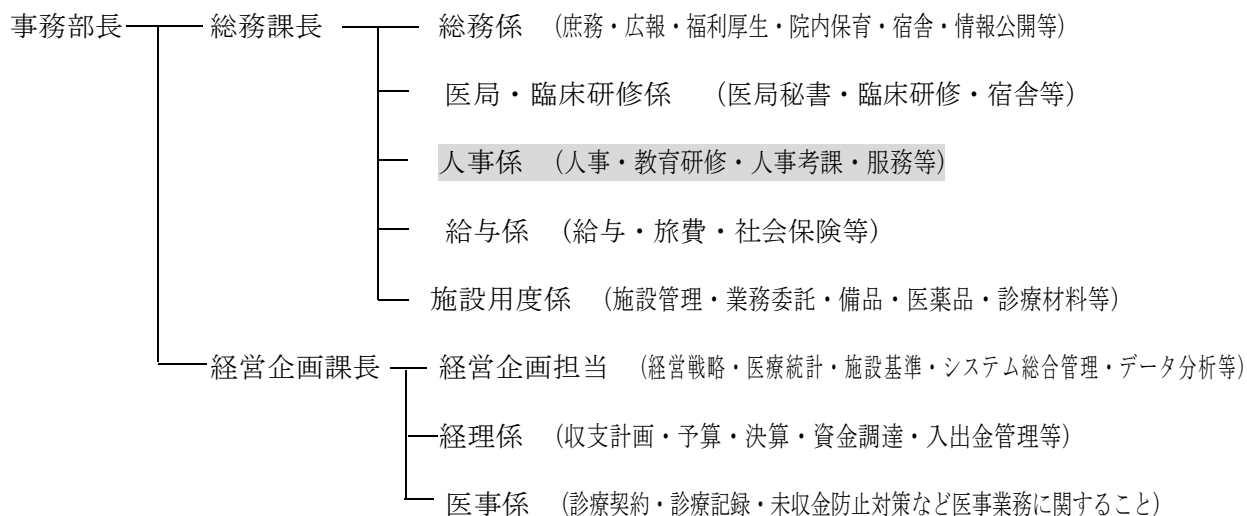
## 8 受 験 手 続

受験手続きは、メール、郵送、持参の3種類があります。

<p>受験申込先</p>	<p>メールアドレス saiyo@ncmi.or.jp 〒949-7302 新潟県南魚沼市浦佐4132番地 一般財団法人新潟県地域医療推進機構 魚沼基幹病院 事務部総務課人事係 採用担当</p>
<p>提出書類</p>	<p>① 論文（下記参照） ② 履歴書（指定様式） ③ 自己紹介カード（指定様式） ④ 卒業証書の写し（A4サイズ）又は卒業証明書（※学校が発行） ⑤ 資格証・免許証の写し（資格又は免許保有者のみ）</p> <p>【論文】 テーマ 800字以内で論述してください。 「あなたは、自身の能力や経験を魚沼基幹病院においてどのように活かすことができると考えますか。」</p> <p>記述方法 ア 指定様式（A4判で提出のこと。） イ パソコンにより作成する場合は、A4判縦長の様式に40字×20行の横書きで作成し、テーマと氏名を記載した表紙をつけること。（ホチキス留め不要）</p>
<p>受験申込方法</p>	<p>提出書類を上記受験申込先へメール、郵送または持参してください。</p> <p>○電子メールで申し込む場合の留意点</p> <ul style="list-style-type: none"> <li>・提出書類①～⑤をPDFに変換し、ワンファイルに結合してメールに添付してください。</li> <li>・履歴書の写真は解像度の高い鮮明なデータを使用してください。</li> <li>・証明書の原本は試験当日に持参してください。</li> </ul> <p>○郵送で申し込む場合は、封筒に「受験申込」と朱書きし、書留等確実な方法をとってください。</p>
<p>試験実施 通知の送付</p>	<ul style="list-style-type: none"> <li>・受験申込の受付後、試験当日の集合時間、集合会場や注意事項等を記載した試験実施通知を送付します。</li> <li>・送付された通知は、試験当日に持参し、係員の求めに応じて提示してください。</li> </ul> <p>事務部総務課人事係 採用担当 TEL 025-777-3200（代） 内2336</p>

《参考》事務部の組織(令和4年4月1日現在)

〈主な所管業務〉



地域医療部長 — 患者サポートセンター長 — 患者サポートセンター  
(退院支援・医療福祉相談、紹介受付・入院支援、企画調整)

## 試験会場案内図

### ●魚沼基幹病院 (南魚沼市浦佐 4132)



《アクセス》

上越新幹線・上越線

浦佐駅から

[浦佐駅西口]

市民バス

三用コース (10分、200円)

浦佐駅西口 乗車 魚沼基幹病院 下車

[浦佐駅東口]

タクシー 約10分 (約910円)

### この試験についての問い合わせ先

一般財団法人新潟県地域医療推進機構 魚沼基幹病院事務部総務課

〒949-7302 南魚沼市浦佐4132

電話 025-777-3200 (代表)

メールアドレス saiyo@ncmi.or.jp

ホームページ <http://www.uonuma-kan-hospital.jp/>

