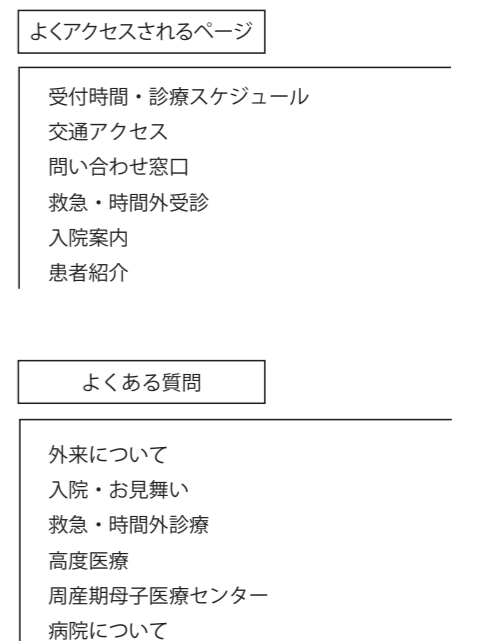


## ナビ

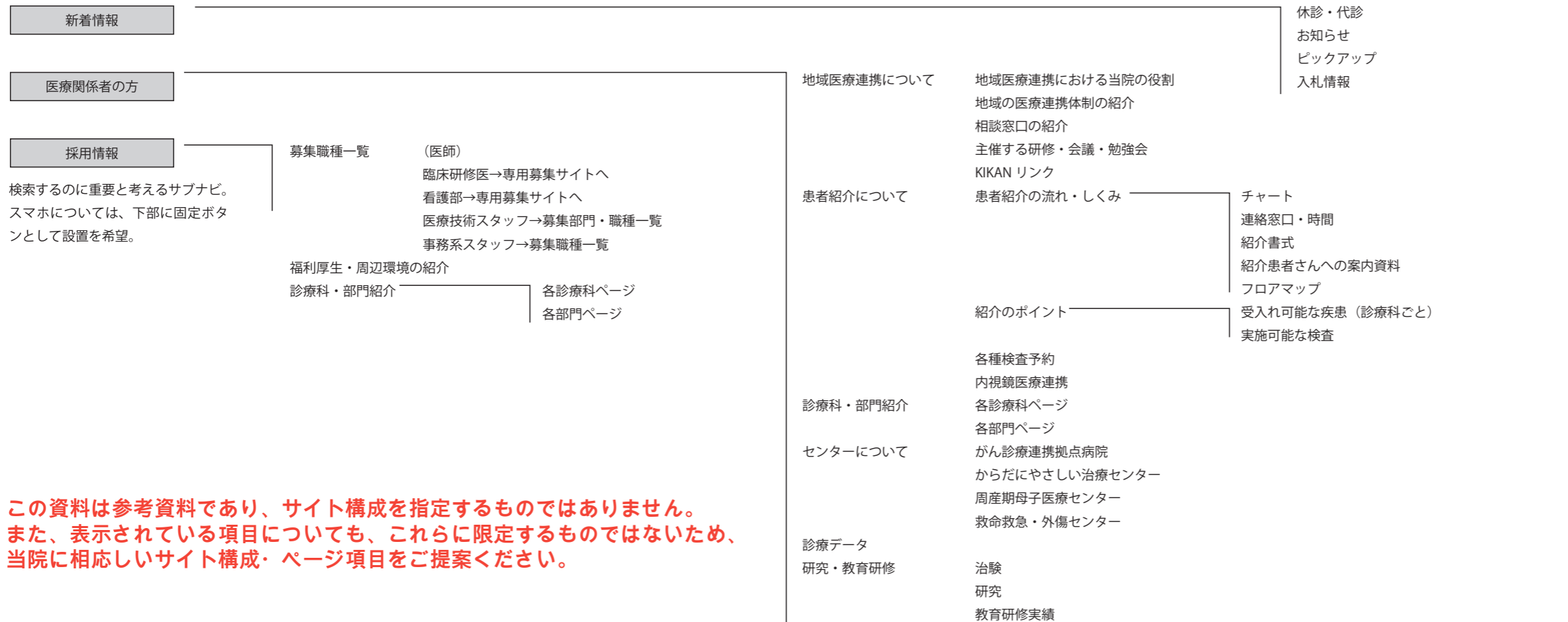


- 初診
- 紹介状あり
- 紹介状なし
- 通院・再診
- 診療科紹介(症状の紹介)
- 各診療科ページ
- 各部門ページ
- 外来担当医表
- 休診・代診
- 専門外来
- 緩和ケア外来
- セカンドオピニオン外来
- 里帰り出産
- 予約変更
- 証明書・診断書
- 相談窓口
- 院内教室
- 糖尿病
- 母親学級
- がんサロン

## 必要ナビ



## サブナビ



※ この資料は参考資料であり、サイト構成を指定するものではありません。また、表示されている項目についても、これらに限定するものではないため、当院に相応しいサイト構成・ページ項目をご提案ください。

## コンテンツ表示リンクナビ

